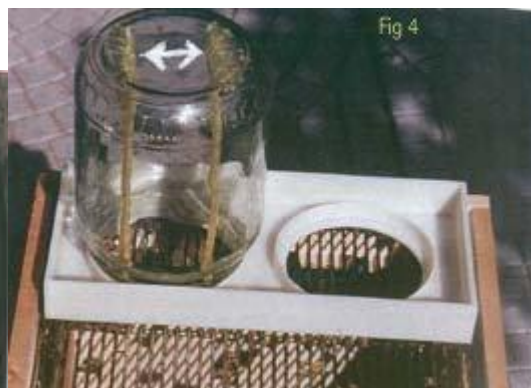
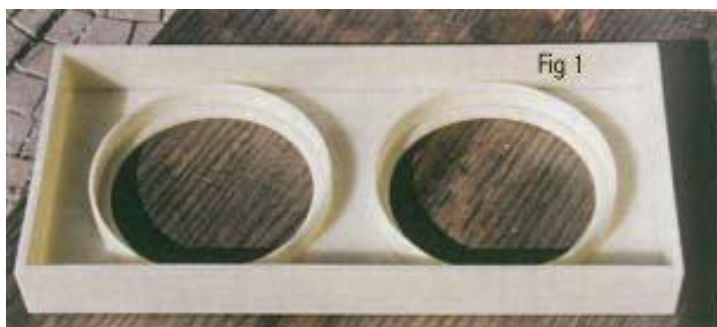


OBTINEREA FAGURILOR DE MIERE IMBUTELIATI IN BORCANE

În fig.1 și 4 este prezentat suportul de 215x100 mm, care are două orificii de 82 mm.



Pe un nivel sunt amplasate 5 astfel de suporti, cum se poate vedea și în fig.3 și 6.

Pe suporti sunt instalate borcane comune, de ~ 800 g., cu diametre de 82 mm la gura, 95 mm la fund și înalte de 135 mm.



Dispozitivul obținut poate fi montat pe un stup de 430 x 500 mm, iar în fiecare borcan se introduc foite de ceară stantată, pe care vor fi cladiți fagurii.



Pentru a fixa în borcane foile de ceară ca în fig.2 și 4, trebuie să fie o temperatură minimă de 29°C, în timp ce pachetul de ceară pură este bine să nu depășească 29 °C.

Se taie bucăți de ceară stantată de 39x130 mm și se fixează pe fundul borcanului la o distanță de 40 mm între ele, ca în fig.2 și 4.

Fixarea pe fundul borcanului se face prin presarea foii de ceară cu un levier apicol, ca în fig.2-A.

ATENȚIE: Nu apăsați prea tare întrucât s-ar putea să se spargă borcanul!

După ce se lipește prima foaie de ceară, se răsucește borcanul cu 180° și se repetă operațiunea, având grijă să rămână un spațiu de 40 mm între bucățile de ceară.

Foitele de ceară nu trebuie să iasă din borcan, ca în fig.2

Dupa aceasta operatiune se aseaza borcanele ca in fig.4 si se pune capacul stupului.



A doua zi se poate observa ca albinele au inceput deja sa construiasca faguri pe foitele de ceara.

Toate aceste operatiuni trebuie facute cu 15 zile inainte de sfarsitul recoltei, pentru a se evita roirea.

Daca operatiunea se face inainte de cele 15 zile, trebuie avuta grija sa se asigure reginei destul spatiu pentru depunerea de oua si astfel se va evita roirea.

Borcanele pline vor fi inlocuite cu altele goale, iar dupa aproximativ o ora albinele vor repera deja „paguba ” si vor reincepe sa cladeasca faguri.

Inlocuirea borcanelor trebuie facuta cand vremea este calda, cu temperaturi ridicate, pentru a se evita condensarea umezelii in interiorul borcanelor.



In momentul inlocuirii borcanelor, in acestea sunt albine, vezi fig.7, iar pentru a le indeparta sunt diferite metode. O prima metoda ar fi plasarea unei rame cu puiet in apropierea borcanelor, albinele mutandu-se imediat pe aceasta.

O alta metoda este sa folositi un stup gol, in care sa puneti borcanele, iar la intrare sa puneti o plasa de tantari, ca in fig.

5, cu posibilitatea ca albinele sa iasa pe lateralele plasei.



Dupa aproximativ o ora albinele incep sa paraseasca borcanele pentru a reveni la stupul lor.

Dupa ce au iesit albinele puteti pune capace borcanelor pline.

Borcanele care nu au fost umplute vor fi scoase din stup si pastrate pentru recolta de anul urmator.

Acestea nu se vor lasa in stup deoarece pe timpul iernii, cand nu exista cules, albinele vor consuma mierea depozitata in ele.

Va recomandam sa scrieti pe borcan sa se consume la o temperatura de peste 25°C, deoarece la temperaturi mai scazute ceara din faguri va forma o „minge” cu un

gust rau, care nu va fi apreciat de consumatori.